

association loi 1901
à vocation culturelle et intercommunale
déclarée en Préfecture du Rhône sous le
n°W691058971

genealogiemions@free.fr
06 86 06 50 23 (journée)

<http://genealogiemions.free.fr>

Cercle de Généalogie de Mions



activité gratuite
pour les
adhérent(e)s
2 euros pour les
non-adhérents

visite de l'espace muséographique

de la Communauté de Communes du Pays Saint Jeannais
Le musée "La Grange Chevrotière" se trouve avant le village d'Artas juste après le stade et le gymnase ; Allez en direction de St Jean de Bournay en contournant Heyrieux, passez Dièmoz, après St Georges d'Espéranche, prenez la direction de Charantonay puis Artas.

samedi 14 avril 2012

RDV sur place à 15h précises

possibilité de co-voiturage dans la limite des places disponibles, voir ci-dessous

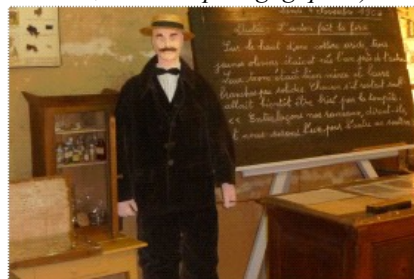
Deux salles d'expositions



« L'Ecole, autrefois »

- reconstitue deux « espaces classes » vers 1900 et 1950
- montre l'évolution de la pédagogie (gravures murales, manuels scolaires, mobilier, matériel pédagogique...)

« La vie rurale, autrefois »



- illustre à l'aide de nombreux objets, maquettes et anciens tableaux scolaires (leçons de choses, vocabulaire...) quelques thèmes montrant la vie quotidienne il y a plus d'un demi-siècle: attelages, traite et fabrication de produits laitiers, fenaison et moisson, lessive, cuisine ...

✂

Bulletin d'inscription à retourner avant le 10 avril 2012 au siège social de l'association :

7-9 Allée du Château – 69780 MIONS
ou inscription par mail à genealogiemions@free.fr

pour les non-adhérents, les 2 euros
par personne sont à régler sur place
le 14/04

Nom : Prénom :
adhérent(e) 2012 : OUI NON
si non, merci de préciser :

• adresse : tél – mail :

- O souhaite bénéficier de co-voiturage (départ **14h15 maximum** depuis le parking de la maison des associations)
- O propose de co-voiturer (merci de préciser nombre de places)